

Darstellung der Giebelfassade

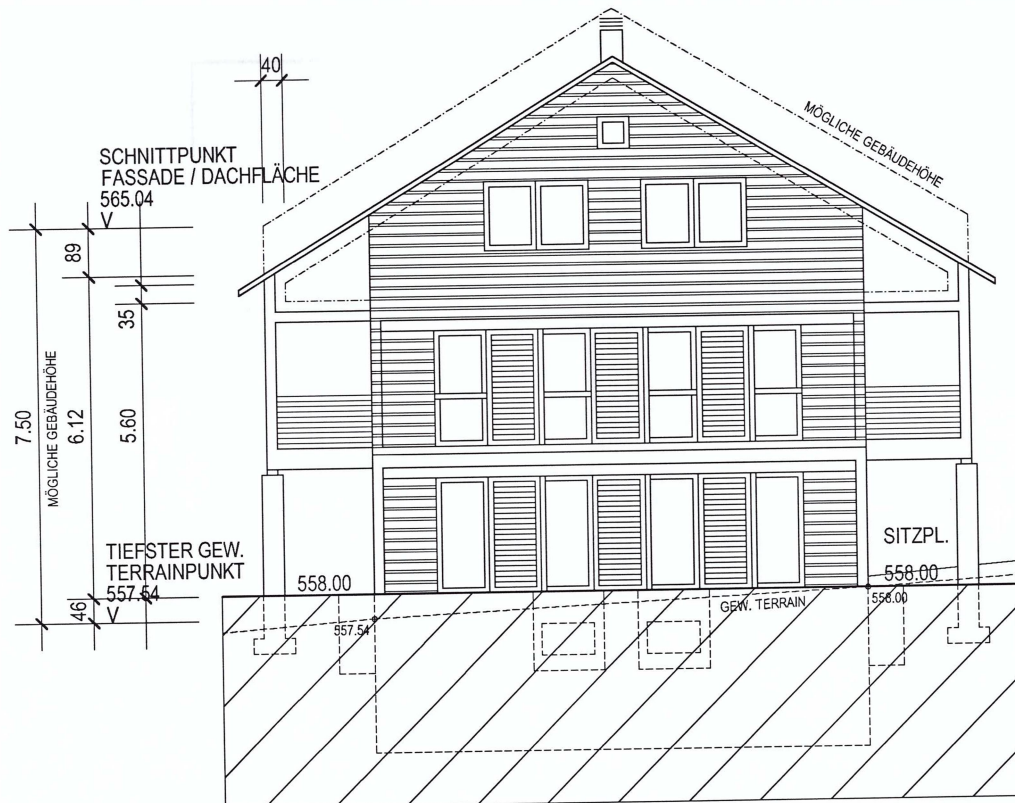
NordOstFassade



Durch Verteilerkasten
in die Garage
für Ladestation

Kabelkanal
braun oben
und
weiss unten

DC-Leitung (Leitung vom Modulfeld zum Wechselrichter)
Durch Lichtsacht in den Heizungsraum



SÜDWESTFASSADE